



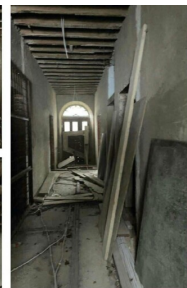
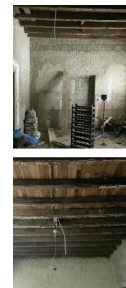
Naamsesteenweg 232 , 3001 Heverlee  
**Telefoonnummer:** +32 (0)16 89 51 89  
**E-mail:** tom@fw4.be

## TE KOOP - VAKANTIEWONING

€ 650.000

Sûre 13, 6640 Vaux-sur-Sure

Ref. 123



Aantal slaapkamers: 12  
Aantal badkamers: 10

Bew. opp.: 1246m<sup>2</sup>  
Grond opp.: 38418m<sup>2</sup>

EPC: 666kwh/m<sup>2</sup>/j

## OMSCHRIJVING

**Château Lambin**, gelegen in Vaux-sur-Sûre, is een **historisch gebouw** met een rijke geschiedenis. Het kasteel is gelegen in de provincie Luxemburg, in het hart van de Belgische Ardennen. Het dateert oorspronkelijk uit de 18e eeuw. Het werd gebouwd in een classicistische stijl, kenmerkend voor die periode.

Het **kasteel met orangerie** van 94 m<sup>2</sup> en **kleine kapel** heeft een typische structuur van een herenhuis met symmetrische gevels en klassieke decoratieve elementen. Daarnaast is het **koetsgebouw** met een footprint van 206 m<sup>2</sup>. Château Lambin diende oorspronkelijk als een residentieel huis voor adellijke families. In de 20e eeuw heeft het kasteel verschillende bestemmingen gekend, waaronder een periode waarin het werd gebruikt voor commerciële en educatieve doeleinden.

De **renovatiewerken** in het kasteel zelf werden reeds **gestart** (indeling kamers en badkamers, leidingen electriciteit en water). Het project moet dus verder worden afgewerkt en gerenoveerd. Het mag **enkel een toestistische bestemming** krijgen (dus ideaal al **vakantiehuis of grote gîte**). Het **park (3,8 ha)** kan zeker ook ingericht worden met vakantielodges.

**Voor info of een bezoek ter plaatse: contacteer Martine op 0495/29.25.66 of mail [martine@stellarimmo.be](mailto:martine@stellarimmo.be)**

---

## FINANCIEEL

Prijs: € 650.000,00

## GEBOUW

Bewoonbare oppervlakte: 1.246,00 m<sup>2</sup>

## ENERGIE

EPC score: 666

EPC details: Details

EPC klasse: G

## TERREIN

Grondoppervlakte: 38.418,00 m<sup>2</sup>

## STEDENBOUW

Bouwvergunning: Niet meegedeeld

Bestemming: Niet meegedeeld

Dagvaarding: Niet meegedeeld

Voorkooprecht: Niet meegedeeld

Verkavelingsvergunning: Niet meegedeeld

Watergevoelig openruimtegebied: Nee