



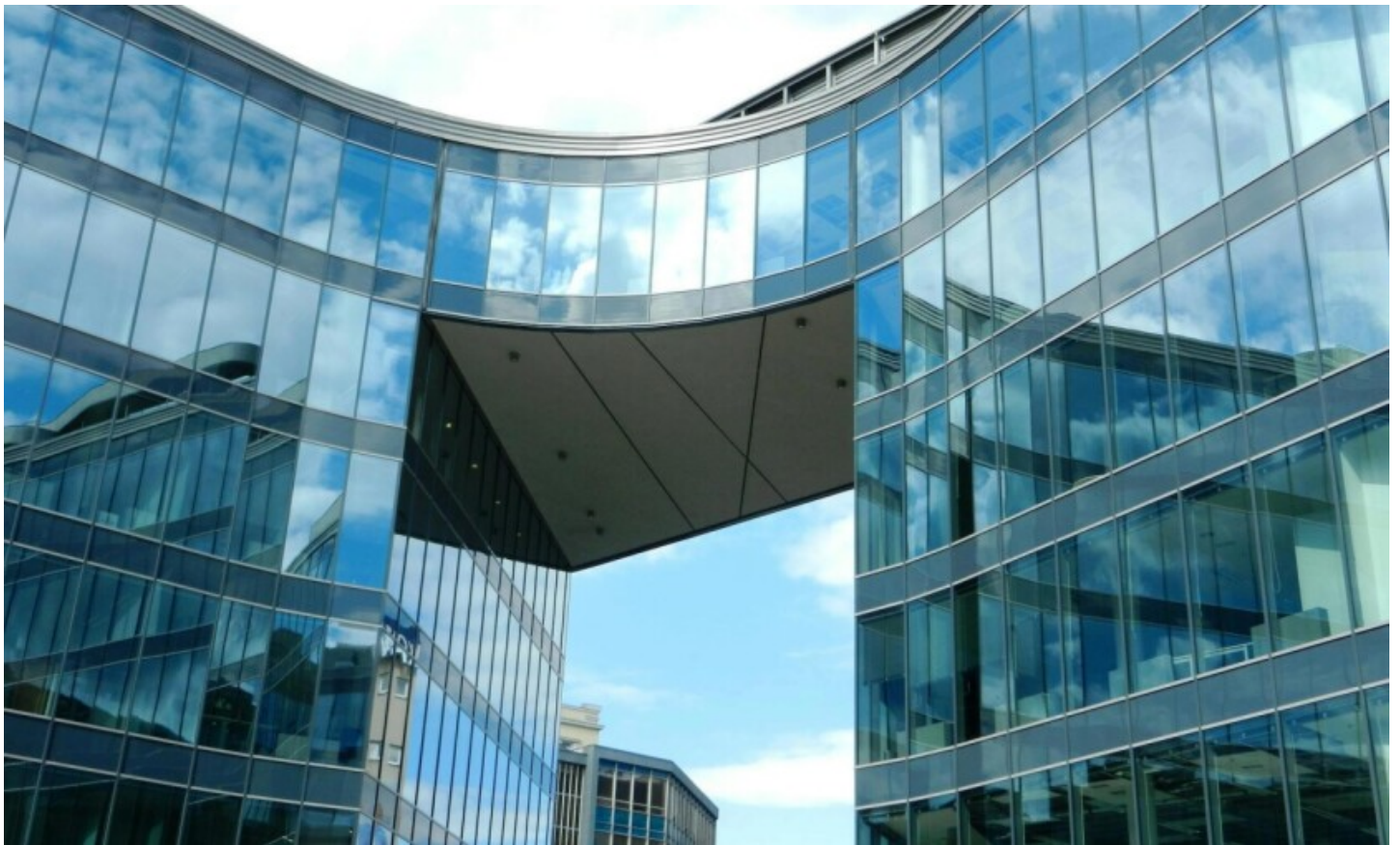
Naamsesteenweg 232 , 3001 Heverlee
Telefoonnummer: +32 (0)16 89 51 89
E-mail: tom@fw4.be

TE KOOP - KANTOOR

Kantoorstraat 1, 3190 Boortmeerbeek

€ 432.234

Ref. 6486899



Bew. opp.: 321m²
Grond opp.: 123m²

EPC: 555kwh/m²/j
Type verwarming: niet
geïnstalleerd

OMSCHRIJVING

Beschrijving:

Ontdek dit mooie kantoor van 321 m² met 6 extra parkeerplaatsen.

Lorem ipsum dolor sit amet, consectetur adipiscing elit, sed do eiusmod tempor incididunt ut labore et dolore magna aliqua. Ut enim ad minim veniam, quis nostrud exercitation ullamco laboris nisi ut aliquip ex ea commodo consequat. Duis aute irure dolor in reprehenderit in voluptate velit esse cillum dolore eu fugiat nulla pariatur. Excepteur sint occaecat cupidatat non proident, sunt in culpa qui officia deserunt mollit anim id est laborum.

FINANCIIEEL

Prijs: € 432.234,00

Parking - prijs/eenheid: € 1.234,00

Parking binnen - prijs/eenheid: € 2.341,00

Parking buiten - prijs/eenheid: € 3.412,00

GEBOUW

Oppervlakte: 321,00 m²

Bouwjaar: 2025

Staat: Casco

Type dak: Noordboombdak

Voorgevel: Metalen binnendoos-isolatie-geprofileerde buitenplaat

Oriëntatie achtergevel: Noordoosten

COMFORT

Rookdetector: Ja (Rookmelders)

Rolluiken: RWA

BEVEILIGING

Toegangscontrole: Ja

Toegangscontrole type: Bewakingsdienst

ENERGIE

EPC score: 555

EPC totaal score: 5 kWh/jaar

EPC code: 5555

EPC klasse: X

EPC co2 uitstoot: 55

Isolatie: Ja

Ramen: Thermisch aluminium

TERREIN

Grondoppervlakte: 123,00 m²

TECHNIEKEN

Elektriciteit: Ja

Elektriciteit details: Details elektriciteit, hoogspanningscabine

Septische put: Ja

STEDENBOUW

Bestemming: Industriegebied voor ambachtelijke bedrijven of gebieden voor kleine en middelgrote ondernemingen

Bouwvergunning: Ja

Verkavelingsvergunning: Nee

Voorkooprecht: Nee

Dagvaarding: Nee

Vonnissen: Nee

PARKING

Garage: Ja

Parking wagens: 33

Parkings buiten: 22

Parkings binnen: 11

Parking vrachtwagens: 21

Elektriciteitskeuring: Ja, conform
Type verwarming: Niet geïnstalleerd
Regenwaterput: 9.876 L